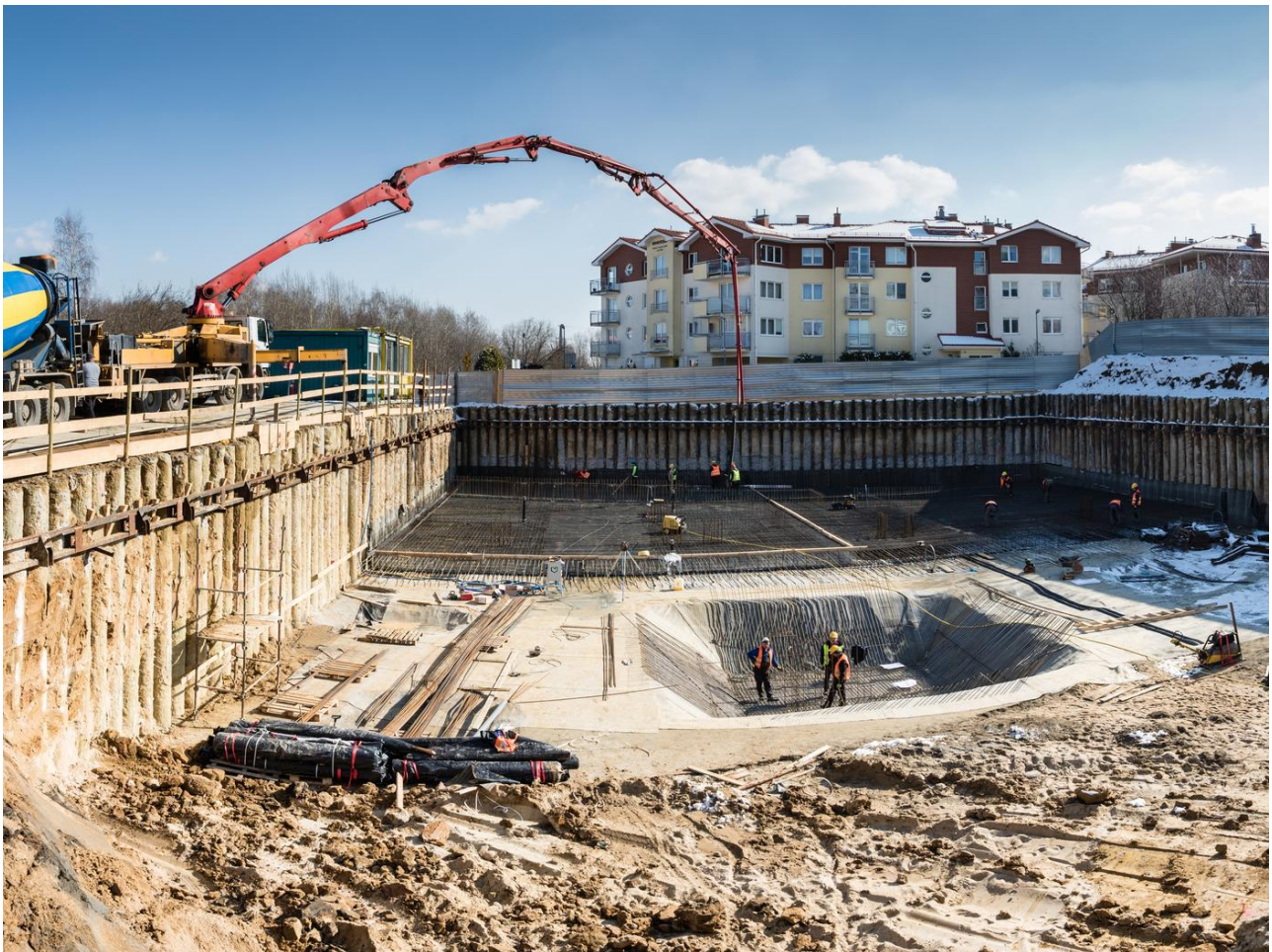


## Blue by Hanza

Gdańsk

Celem projektu było zaprojektowanie i wykonanie autorskiej koncepcji tymczasowej obudowy wykopu stanowiącej zabezpieczenie dla 2-kondygnacyjnego garażu podziemnego. Wyzwaniem było zmieszczenie pali wierconych pomiędzy licem ściany konstrukcyjnej, a granicą działki oraz zmniejszenie przemieszczeń poziomych do wartości poniżej 2 cm.



## Projekt

Apartamentowiec Blue by Hanza zlokalizowany jest w górującej nad Gdańskiem dzielnicy Piecki-Migowo, która otoczona jest zielonymi Trójmiejskimi lasami. Położenie pozwala podziwiać z obiektu panoramę Gdańska.

## Wyzwanie

Głównym wyzwaniem było zaprojektowanie i wykonanie obudowy wykopu dla 2-kondygnacyjnego garażu podziemnego. W celu zapewnienia wysokich wymagań Inwestora w zakresie przemieszczeń poziomych pali oraz odkształceń terenu poza granicami działki, przy jednoczesnym ograniczeniu miejsca na palisadę, zdecydowano się na zastosowanie technologii CFA oraz systemu samowierzących tymczasowych kotew gruntowych.

## Rozwiązanie

Zaprojektowano i wykonano pale CFA średnicy 430mm i długości dochodzącej do 8,5m, zbrojonych koszem stalowym. Jako dodatkowy punkt podparcia zastosowano systemowe samowierzące kotwy gruntowe o średnicy min. 130mm. Kompleksowe rozwiązanie w znaczny sposób ograniczyło poziome przemieszczenia oraz umożliwiło zlokalizowanie pompy do betonu bezpośrednio przy palisadzie.

## Dane projektu

### Inwestor

Hanza Grupa Inwestycyjna sp. z o.o.

### Dywizja

Keller Polska

### Generalny Wykonawca

-

### Inżynier(owie)

Szymon Pilarski

### Rozwiązania

Zabezpieczenia wykopów

### Rynki

Budownictwo mieszkaniowe

### Technologie

Pale CFA

Zakotwienia gruntowe