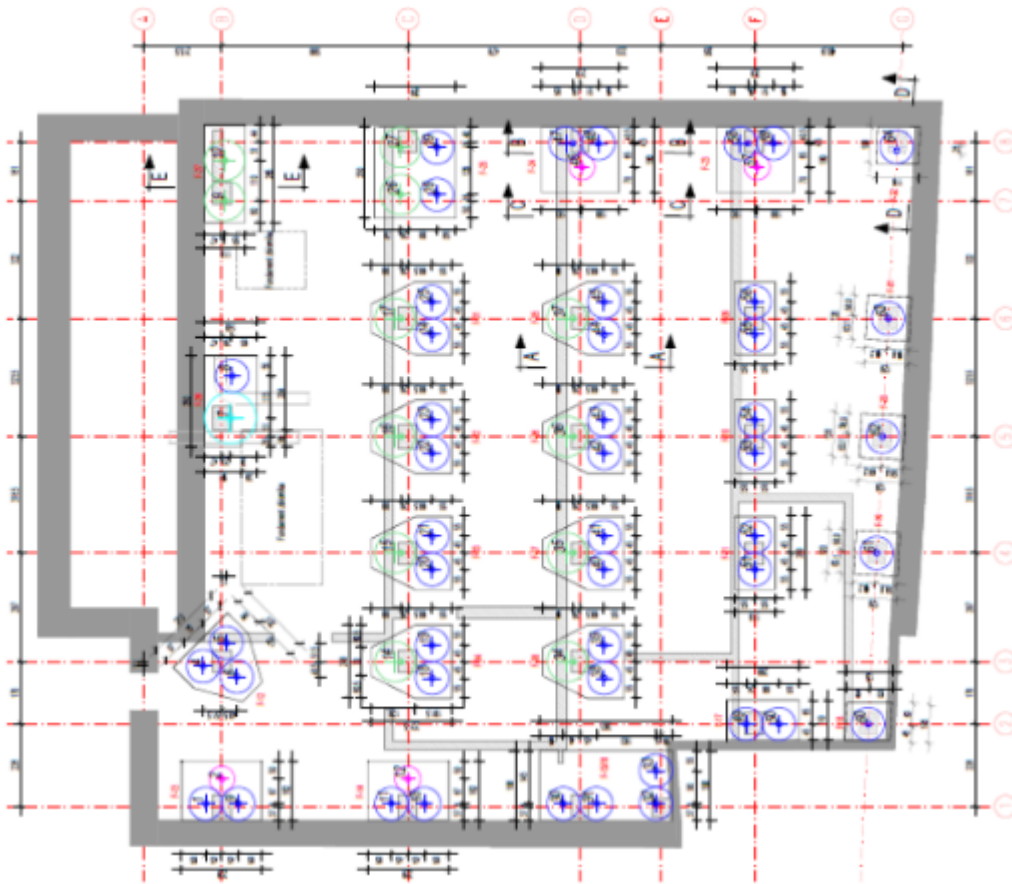


Wedel, Zamoyskiego 28/30

Warszawa

Najważniejszym osiągnięciem tego projektu było wykonanie wzmocnienia podłoża pod nowo projektowane fundamenty w technologii iniekcji strumieniowej.



Projekt

Zadaniem projektu jest rozbudowa, nadbudowa i przebudowa budynku centralnej maszyny chłodniczej o nowe pomieszczenie magazynu surowców na terenie Lotte Wedel w Warszawie.

Wyzwanie

Głównym wyzwaniem było zaprojektowanie i wykonanie wzmocnienia podłoża gruntowego pod nowe stopy fundamentowe budynku centralnej maszyny chłodniczej fabryki Lotte Wedel. Prace wykonywaliśmy w technologii jet-grouting przy czynnych instalacjach zasilających zakład produkcyjny.

Rozwiązanie

Zaprojektowano i wykonano:

- 1 szt. kolumn Soilcrete Ø1400mm o łącznej dł. wiercenia 7,77 mb od istniejącej posadzki, łączna dł. cięcia i iniekcji 3,00mb,
- 12 szt. kolumn Soilcrete Ø1100mm o łącznej dł. wiercenia 50,66 mb od istniejącej LO, łączna dł. cięcia i iniekcji 38,00mb,
- 47 szt. kolumn Soilcrete Ø900mm o łącznej dł. wiercenia 162,81 mb od istniejącej LO, łączna dł. cięcia i iniekcji 141,00mb,
- 4 szt. kolumn Soilcrete Ø700mm o łącznej dł. wiercenia 13,44 mb od istniejącej LO, łączna dł. cięcia i iniekcji 12,00mb.

Dane projektu

Investor

Probis Sp. z o.o.

Dywizja

Keller Polska

Generalny Wykonawca

Probis Sp. z o.o.

Rozwiązania

Przesłony i uszczelnienia przeciwfiltracyjne

Rynki

Rynek komercyjny

Technologie

Jet grouting (Soilcrete®)